



ICE[®] RESBALADERAS FIJAS EXTENDIDAS

WWW.ICEUSA.COM

Las resbaladeras fijas se extienden rebasando la punta de la pluma. Están conectadas a la punta de la pluma con un swivel que permite movimiento hacia adelante atrás y de lado a lado. El marcador se conecta con la parte inferior de las resbaladeras al frente de la grúa. Un cabezal fijo dirige las líneas de la grúa sobre las guías. La polea auxiliar en la parte inferior guía las líneas hacia al cabezal fijo.

Las resbaladeras extendidas requieren de una grúa con dos líneas (pila y martillo) aunque una tercera línea auxiliar puede ser usada. Es posible lograr una excelente velocidad, control y precisión en el posicionamiento de las resbaladeras. Una pluma más corta también puede ser utilizada. Sin embargo, las resbaladeras extendidas son de mayor costo y se requiere más tiempo para el armado.

Componentes

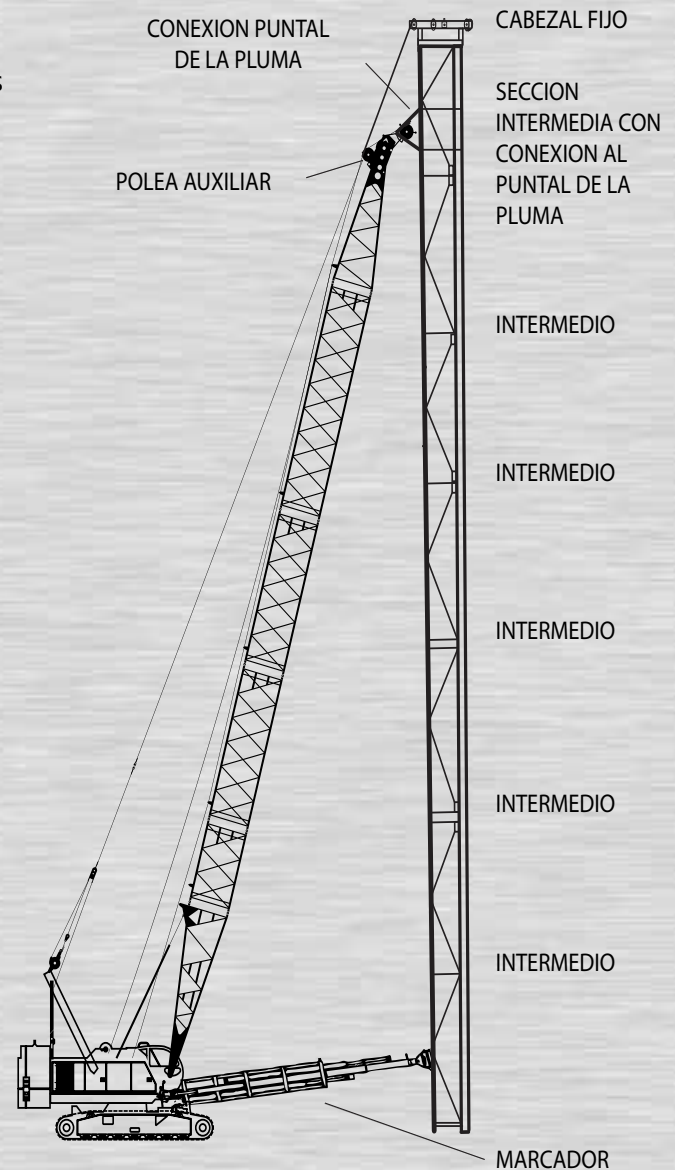
Las resbaladeras fijas y extendidas marca ICE son ensambladas con varios componentes y secciones intermedias de 4, 8, 16 o 40 pies, un cabezal fijo, un conector de puntal de pluma, una polea auxiliar y un marcador.

Las diversas secciones intermedias tienen la conexión al puntal de la pluma localizada específicamente para permitir la posición vertical de las resbaladeras. Varias secciones intermedias pueden ser utilizadas para permitir flexibilidad en la longitud de la pluma y las resbaladeras.

La conexión puntal de pluma se conecta a la sección intermedia de la pluma con la punta de la pluma de la grúa. El conector permite total movimiento hacia adelante atrás y de lado a lado.

El cabezal fijo con guía de hélice lleva las líneas de la grúa por encima de las resbaladeras. Está disponible en configuración de 4 o 6 poleas para manejar de 2 a 3 líneas. También se ofrece una polea auxiliar para hélice continuo.

Los modelos de marcador 101, 155 o 225 se sujetan en la parte de abajo de las resbaladeras.



Cabezal fijo con guía de hélice



Polea auxiliar

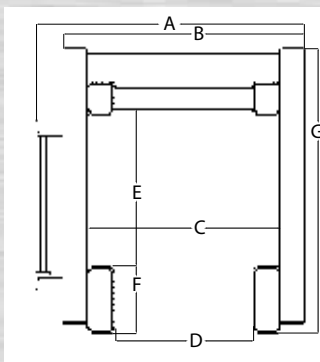


Conexión puntal de pluma

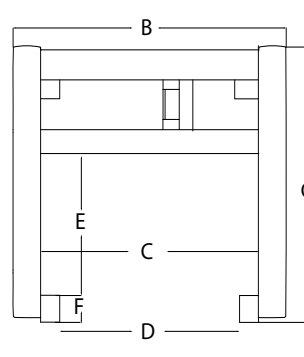


ICE[®] RESBALADERAS FIJAS EXTENDIDAS

WWW.ICEUSA.COM



	RESBALADERAS			
	20 in.	26 in.	32 in.	42 in.
A	39.5	45.5	52.5	68.5
B	35.5	41.5	48.5	64.5
C	28.5	34.5	40.5	54.5
D	20.5	26.5	32.5	42.5
E	18.7	20.7	31	40
F	8	8	8	8
G	33.5	35.5	48	53



	RESBALADERAS	
	36 in.	
B	35.5	
C	43	
D	26	
E	21	
F	8	
G	62	

Componentes de resbaladeras fijas extendidas	26 in	32 in	36 in
Sección intermedia de 4'	570	-	-
Sección intermedia de 8'	947	1,427	1,520
Sección intermedia de 16'	1,660	2,648	3,272
Sección intermedia de 40'	4,146	6,353	7,596
Sección fija del puntal de pluma de 2'	670	-	-
Sección fija del puntal de pluma de 3'	-	1,563	-
Sección fija del puntal de pluma de 40'	-	9,157	11,070
Conexión puntal de pluma - 2 ejes	1,150	1,150	1,150
Polea auxiliar (3 líneas x 8") - 2 ejes	150	150	150
Polea auxiliar (3 líneas x 8") - 3 ejes	200	200	200
Polea auxiliar (3 líneas x 18") - 2 ejes	500	500	500
Cabezal fijo (4 poleas para 2 líneas)	1,200	1,400	1,490
Cabezal fijo (6 poleas para 3 líneas)	1,330	1,530	1,620
Cabezal fijo con guía de hélice (2 líneas y guía de hélice)	1,750	2,000	-
Guías de hélice montado a un lado (peso por pie)	33	33	33
Conexión de los tornillos (peso por conexión)	13	28	37

Advertencia
Las resbaladeras ICE son diseñadas y construidas para situaciones normales de martilleo y conducción de pilotes. Para situaciones inusuales o si tiene preguntas, por favor contacte a ICE antes de proceder con la operación de la máquina.

CONSIDERACIONES PARA CONFIGURACIÓN



Abrazaderas para pilote	26 in	32 in
Abrazaderas sin rodillos	800	1,000
Rodillos para pilote de 12"- juego de 8	280	-
Rodillos para pilote de 14"- juego de 8	240	-
Rodillos para pilote de 16"- juego de 8	200	320
Rodillos para pilote de 18"- juego de 8	160	280
Rodillos para pilote de 20"- juego de 8	-	240
Rodillos para pilote de 22"- juego de 8	-	200
Rodillos para pilote de 24"- juego de 8	-	160

INTERNATIONAL CONSTRUCTION EQUIPMENT, INC.

301 WAREHOUSE DRIVE
MATTHEWS, NC 28104

888 ICE-USA1 | WWW.ICEUSA.COM