

# ICE® Modelo 55B

## Hincado/Extractor Hidraulico Vibratorio con Modelo 580Q Unidad Hidraulica



Mayor momento excéntrico (63 kg-m) en su clase.

Motor-CAT C15 nivel 4 interín (etapa IIIB) 580CV (433 kW) cumple todas las normas de emisiones de la UE y de EPA.

Capacidad de jalón de hasta (725 kN) para la extracción. Unidad de alimentación silenciosa para las zonas sensibles al ruido.

2494 kg opcionales de peso aumentan los niveles de penetración en suelos difíciles.

Máxima eficiencia y confiabilidad garantizada por nuestro sistema hidráulico de circuito abierto. Cambios de engranaje y motor confiable de máxima calidad.

Control remoto colgante para el vibrador y la mordaza con parada de emergencia. Control de velocidad de motor para la eficiencia del combustible.

Gama completa de mordazas disponibles para tablestacado, vigas H, tubo y ademes y pilotes de hormigón y de madera.

Adaptable para situaciones subacuáticas, espacios reducidos u operación de resbaladeras.

El armazón de acero pesado y doble base bajo el tanque de combustible protegen el generador

Aceite hidráulico biodegradable no tóxico Chevron Clarity® no afecta el medio ambiente.

Diseñados y fabricados en Estados Unidos por ICE®, líder mundial en equipos rentables de construcción de cimientos desde 1974.

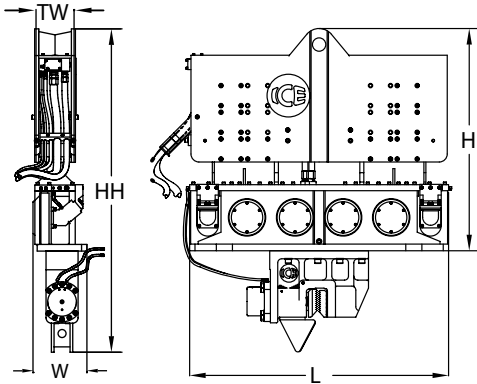


# ICE® Modelo 55B

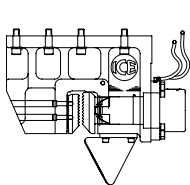
## Hincado/Extractor Hidraulico Vibratorio con Modelo 580Q Unidad Hidraulica



### Dimensiones

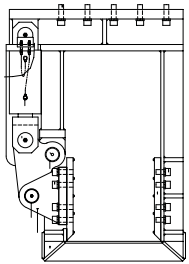


### Mordaza y Accesorios



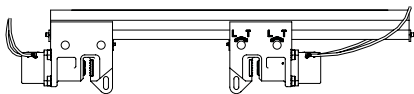
**Modelo 140C**  
**Mordaza**  
**universal**

Fuerza de mordaza  
1245 kN  
Peso  
1000 kg



**Modelo 85**  
**Madera, Hormigon y**  
**Mordaza tubo**

Fuerza de mordaza  
756 kN  
Peso  
2950 kg



**6.5' Vigueta ademe con**  
**Modelo 142BH mordaza ademe**

Fuerza de mordaza  
2527 kN  
Peso  
2267 kg

### Otros accesorios de Modelo 55B

12' viguetas ademe      26" resbaladeras  
10' extensión de mordaza      Altura libre supresor  
Placa de torneado 90°      Base de vibrador  
Pesos aumenta      Control remoto inalámbrico

### Modelo 55B Especificaciones de Vibrador

Momento excéntrico	63 kg-m
Frecuencia máxima	1550 vpm
Fuerza de hincado	1 690 kN
Fuerza centrífuga	1 650 kN
Amplitud sin mordaza	34 mm
Capacidad de jalon estándar para la extracción	600 kN
Capacidad de jalon máximo para la extracción	900 kN
Peso sin mordaza o manguera	5 740 kg
Peso/Partes sin-vibracion	2 070 kg
Altura sin mordaza	2 135 mm
Longitud	2 485 mm
Anchura	530 mm
Anchura de garganta	362 mm
Longitud de manguera hidráulica	46 m
Peso de manguera hidráulica	705 kg
Altura con mordaza universal	3 096 mm
Peso con mordaza universal y 1/2 de mangueras	7 090 kg
Altura con vigueta y mordazas tubería/ademe	2 784 mm
Peso con viguetas y mordazas de tubería/ademe	8 185 kg

\*Ver el "Manual de Abrazaderas y Accesorios" para una descripción más detallada

### Modelo 580Q Especificaciones de Unidad Hidraulica

Motor	Caterpillar C15
Poder	432 kW
Velocidad de funcionamiento	1 800 rpm
Presion maxima	380 bar
Flujo (sin presion)	610 lpm
Presión de mordaza	310 bar
Flujo de mordaza	21 lpm
Peso(aciete hidráulico lleno y 1/2 gasoleo)	8 530 kg
Longitud	4 785 mm
Anchura	1 830 mm
Altura	2 830 mm
Depósito hidráulico	1 630 liters
Capacidad de combustible	570 liters

International Construction Equipment, Inc.  
301 Warehouse Drive  
Matthews, NC 28104 USA  
888-ICE-USA1 / 704-821-8200  
sales@iceusa.com / www.iceusa.com

Las mejoras constantes y los avances en ingeniería, hacen necesario que ICE®, Inc. reserve el derecho a realizar cambios en las especificaciones sin previo aviso. Consulte con ICE® para la información más reciente.

©International Construction Equipment, Inc. Derechos reservados. Enero de 2013.