

# ICE® Modelo 55B

## Hincado/Extractor Hidraulico Vibratorio con Modelo 580G Unidad Hidraulica



Mayor momento excéntrico 63 kg-m en su clase.

Motor-CAT C15 nivel 3 (etapa IIIA) 595CV (444 kW) cumple con todas las normas de emisiones de la UE y de EPA.

Capacidad de jalón de hasta 725 kN para la extracción.

2494 kg opcionales de peso aumentan los niveles de penetración en suelos difíciles.

Máxima eficiencia y confiabilidad garantizada por nuestro sistema hidráulico de circuito abierto. Cambios de engranaje y motor confiable de máxima calidad.

Control remoto colgante para el vibrador y la mordaza con parada de emergencia. Control de velocidad de motor para la eficiencia del combustible.

Gama completa de mordazas disponibles para tablestacado, vigas H, tubo y tubería y pilotes de hormigón y de madera.

Adaptable para situaciones subacuáticas, espacios reducidos u operación de resbaladeras.

El armazón de acero pesado y doble base bajo el tanque de combustible protegen el generador

Aceite hidráulico biodegradable no tóxico Chevron Clarity® no afecta el medio ambiente.

Diseñados y fabricados en Estados Unidos por ICE®, líder mundial en equipos rentables de construcción de cimientos desde 1974.

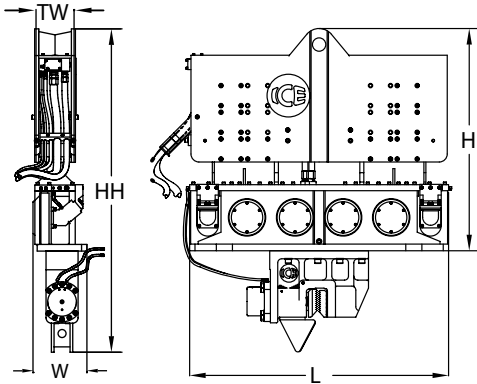


# ICE® Modelo 55B

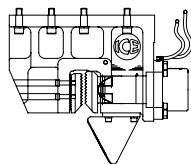
## Hincado/Extractor Hidraulico Vibratorio con Modelo 580G Unidad Hidraulica



### Dimensiones

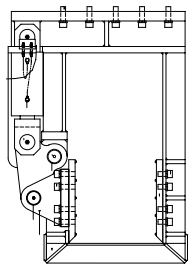


### Mordaza y Accesorios



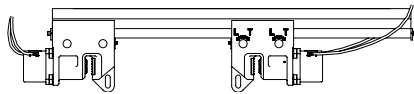
#### Modelo 140C Mordaza universal

Fuerza de mordaza  
1245 kN  
Peso  
1000 kg



#### Modelo 85 Madera, Hormigon y Mordaza tubo

Fuerza de mordaza  
756 kN  
Peso  
2950 kg



#### 6.5' Vigüeta ademe con Modelo 142BH mordaza ademe

Fuerza de mordaza  
2527 kN  
Peso  
2267 kg

#### Otros accesorios de Modelo 55B

12' vigüetas ademe      26" resbaladeras  
10' extensión de mordaza      Altura libre supresor  
Placa de torneado 90°      Base de vibrador  
Pesos aumenta      Control remoto inalámbrico

### Modelo 55B Especificaciones de Vibrador

Momento excéntrico	63 kg-m
Frecuencia máxima	1550 vpm
Fuerza de hincado	1 690 kN
Fuerza centrífuga	1 650 kN
Amplitud sin mordaza	34 mm
Capacidad de jalon estándar para la extracción	600 kN
Capacidad de jalon máximo para la extracción	900 kN
Peso sin mordaza o manguera	5 740 kg
Peso/Partes sin-vibración	2 070 kg
Altura sin mordaza	2 135 mm
Longitud	2 485 mm
Anchura	530 mm
Anchura de garganta	362 mm
Longitud de manguera hidráulica	46 m
Peso de manguera hidráulica	705 kg
Altura con mordaza universal	3 096 mm
Peso con mordaza universal y 1/2 de mangueras	7 090 kg
Altura con vigüeta y mordazas tubería/ademe	2 784 mm
Peso con vigüetas y mordazas de tubería/ademe	8 185 kg

\*Ver el "Manual de Abrazaderas y Accesorios" para una descripción más detallada

### Modelo 580G Especificaciones de Unidad Hidraulica

Motor	Caterpillar C15
Poder	432 kW
Velocidad de funcionamiento	1 800 rpm
Presión máxima	380 bar
Flujo (sin presión)	610 lpm
Presión de mordaza	310 bar
Flujo de mordaza	21 lpm
Peso (aceite hidráulico lleno y 1/2 gasoleo)	7 420 kg
Longitud	4 200 mm
Anchura	1 830 mm
Altura	2 400 mm
Depósito hidráulico	1 630 liters
Capacidad de combustible	570 liters

International Construction Equipment, Inc.  
301 Warehouse Drive  
Matthews, NC 28104 USA  
888-ICE-USA1 / 704-821-8200  
sales@iceusa.com / www.iceusa.com

Las mejoras constantes y los avances en ingeniería, hacen necesario que ICE®, Inc. reserve el derecho a realizar cambios en las especificaciones sin previo aviso. Consulte con ICE® para la información más reciente.

©International Construction Equipment, Inc. Derechos reservados. Enero de 2013.