

# ICE® Modelo 28C

## Hincado/Extractor Hidraulico Vibratorio con Modelo 350G Unidad Hidraulica



Nuestro diseño combina un momento excéntrico alto (32 kg-m) y un peso suspendido con mordaza de (4445 kg).

Peso más ligero de para mayor alcance o para utilizar con grúas pequeñas.

Altura reducida para mejor acceso en situaciones de baja sobrecarga.

Capacidad de jalón de hasta (490 kN) para la extracción.

Supresor Dual-pull™ patentado proporciona máximo aislamiento de la vibración durante la conducción y extracción ligera combinada con una capacidad de extracción alta para trabajos de difícil extracción.

Motor CAT C9 nivel 3 (etapa IIIA) 350 CV (261 kW) cumple con todas las normas de emisión de la UE y de EPA.

1345 kg opcionales de peso aumentan los niveles de penetración en suelos difíciles.

Máxima eficiencia y confiabilidad garantizada por nuestro sistema hidráulico de circuito abierto. Cambios de engranaje y motor confiable de máxima calidad.

Control remoto colgante para el vibrador y la mordaza con parada de emergencia. Control de velocidad de motor para la eficiencia de combustible.

Gama completa de mordaza disponibles para tablestacado, vigas H, tubo y ademes y pilotes de hormigón y de madera.

Adaptable para situaciones subacuáticas, espacios reducidos u operación de resbaladeras.

Aceite hidráulico biodegradable no tóxico Chevron Clarity® no afecta el medio ambiente.

Diseñados y fabricados en Estados Unidos por ICE®, líder mundial en equipos rentables de construcción de cimientos desde 1974.

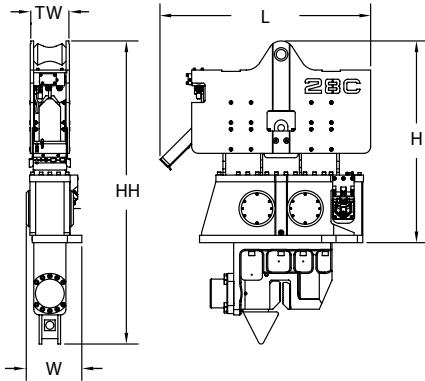


# ICE® Modelo 28C

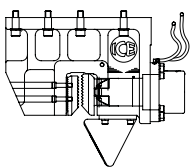
## Hincado/Extractor Hidraulico Vibratorio con Modelo 350G Unidad Hidraulica



### Dimensiones

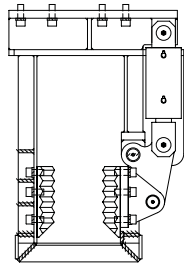


### Mordaza y Accesorios



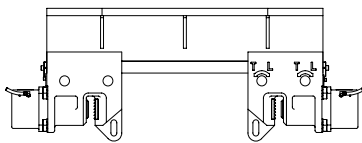
**Modelo 140C**  
Mordaza universal

Fuerza de Mordaza  
1245 kN  
Peso  
1000 kg



**Modelo 40**  
Madera, Hormigon y  
Mordaza tubo

Fuerza de abrazadera  
355 kN  
Peso  
1460 kg



**6.5' Vigueta ademe con**  
**Modelo 100BH Mordaza ademe**

Fuerza de mordaza  
1975 kN  
Peso  
2090 kg

### Otros accesorios de Modelo 28C

10' extensión de mordaza  
Placa de torneado 90°  
Pesos aumenta  
Base de vibrador  
Control remoto in alambrico

### Modelo 28C Especificaciones de Vibrador

Momento excéntrico	32 kg-m
Frecuencia máxima	1700 vpm
Fuerza de hincado	1 050 kN
Fuerza centrífuga	1 023 kN
Amplitud sin mordaza	30 mm
Capacidad de jalon estándar para la extracción	490 kN
Capacidad de jalon máximo para la extracción	490 kN
Peso sin mordaza o manguera	3 121 kg
Peso/Partes sin-vibracion	971 kg
Altura sin mordaza	1 915 mm
Longitud	2 000 mm
Anchura	527 mm
Anchura de garganta	362 mm
Longitud de manguera hidráulica	46 m
Peso de manguera hidráulica	646 kg
Altura con mordaza universal	2 877 mm
Peso con mordaza universal y 1/2 de mangueras	4 442 kg
Altura con vigueta y mordazas tubería/ademe	2 750 mm
Peso con viguetas y mordazas de tubería/ademe	5 535 kg

\*Ver el "Manual de Abrazaderas y Accesorios" para una descripción más detallada

### Modelo 350G Especificaciones de Unidad Hidraulica

Motor	Caterpillar C9
Poder	261 kW
Velocidad de funcionamiento	1 850 rpm
Presion maxima	380 bar
Flujo (sin presion)	367 lpm
Presión de mordaza	310 bar
Flujo de mordaza	24 lpm
Peso(aciete hidráulico lleno y 1/2 gasoleo)	5 150 kg
Longitud	3 300 mm
Anchura	1 600 mm
Altura	2 200 mm
Depósito hidráulico	1 040 liters
Capacidad de combustible	445 liters

International Construction Equipment, Inc.  
301 Warehouse Drive  
Matthews, NC 28104 USA  
888-ICE-USA1 / 704-821-8200  
sales@iceusa.com / www.iceusa.com

Las mejoras constantes y los avances en ingeniería, hacen necesario que ICE®, Inc. reserve el derecho a realizar cambios en las especificaciones sin previo aviso. Consulte con ICE® para la información más reciente.

©International Construction Equipment, Inc. Derechos reservados. Enero de 2013.