

ICE® Modelo 28D

Hincado/Extractor Hidraulico Vibratorio con Modelo 350G Unidad Hidraulica



Nuestro diseño combina un momento excéntrico alto (32 kg-m) y un peso suspendido con mordaza abajo de (4800 kg).

Peso más ligero de para mayor alcance o para utilizar con grúas pequeñas.

Altura reducida para mejor acceso en situaciones de baja sobrecarga.

Capacidad de jalón de hasta (1000 kN) para la extracción.

Supresor Dual-pull™ patentado proporciona máximo aislamiento de la vibración durante la conducción y extracción ligera combinada con una capacidad de extracción alta para trabajos de difícil extracción.

Motor CAT C9 nivel 3 (etapa IIIA) 350 CV (261 kW) cumple con todas las normas de emisión de la UE y de EPA.

1345 kg opcionales de peso aumentan los niveles de penetración en suelos difíciles.

Aceite hidráulico biodegradable no tóxico Chevron Clarity® no afecta el medio ambiente.

Máxima eficiencia y confiabilidad garantizada por nuestro sistema hidráulico de circuito abierto. Cambios de engranaje y motor confiable de máxima calidad.

Control remoto colgante para el vibrador y la mordaza con parada de emergencia. Control de velocidad de motor para la eficiencia de combustible.

Gama completa de mordaza disponibles para tablestacado, vigas H, tubo y ademes y pilotes de hormigón y de madera.

Adaptable para situaciones subacuáticas, espacios reducidos u operación de resbaladeras.

Diseñados y fabricados en Estados Unidos por ICE®, líder mundial en equipos rentables de construcción de cimientos desde 1974.

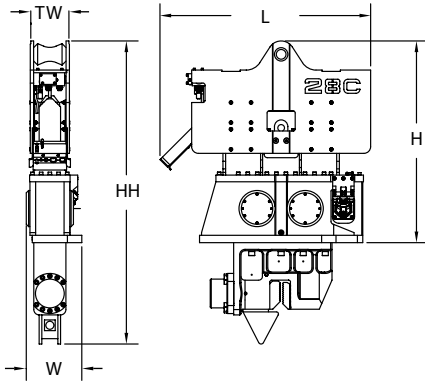


ICE® Modelo 28D

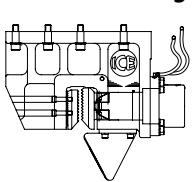
Hincado/Extractor Hidraulico Vibratorio con Modelo 350G Unidad Hidraulica



Dimensiones

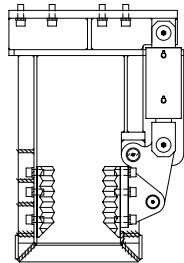


Mordaza y Accesorios



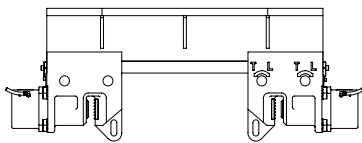
Modelo 140C
Mordaza universal

Fuerza de Mordaza
1245 kN
Peso
1000 kg



Modelo 40
Madera, Hormigon y
Mordaza tubo

Fuerza de abrazadera
355 kN
Peso
1460 kg



6.5' Vigueta ademe con
Modelo 100BH Mordaza ademe

Fuerza de mordaza
1975 kN
Peso
2090 kg

Otros accesorios de Modelo 28D

10' extensión de mordaza
Placa de torneado 90°
Pesos aumenta
Base de vibrador
Control remoto in alambrico

Modelo 28D Especificaciones de Vibrador

Momento excéntrico	32 kg-m
Frecuencia máxima	1700 vpm
Fuerza de hincado	1 050 kN
Fuerza centrífuga	1 023 kN
Amplitud sin mordaza	29 mm
Capacidad de jalon estándar para la extracción	1000 kN
Capacidad de jalon máximo para la extracción	1000 kN
Peso sin mordaza o manguera	3 395 kg
Peso/Partes sin-vibracion	1 190 kg
Altura sin mordaza	2 075 mm
Longitud	1 940 mm
Anchura	530 mm
Anchura de garganta	362 mm
Longitud de manguera hidráulica	46 m
Peso de manguera hidráulica	646 kg
Altura con mordaza universal	3 040 mm
Peso con mordaza universal y 1/2 de mangueras	4 715 kg
Altura con vigueta y mordazas tubería/ademe	2 910 mm
Peso con viguetas y mordazas de tubería/ademe	5 810 kg

*Ver el "Manual de Abrazaderas y Accesorios" para una descripción más detallada

Modelo 350G Especificaciones de Unidad Hidraulica

Motor	Caterpillar C9
Poder	261 kW
Velocidad de funcionamiento	1 850 rpm
Presion maxima	380 bar
Flujo (sin presion)	367 lpm
Presión de mordaza	310 bar
Flujo de mordaza	24 lpm
Peso(aciete hidráulico lleno y 1/2 gasoleo)	5 150 kg
Longitud	3 300 mm
Anchura	1 600 mm
Altura	2 200 mm
Depósito hidráulico	1 040 liters
Capacidad de combustible	445 liters

International Construction Equipment, Inc.
301 Warehouse Drive
Matthews, NC 28104 USA
888-ICE-USA1 / 704-821-8200
sales@iceusa.com / www.iceusa.com

Las mejoras constantes y los avances en ingeniería, hacen necesario que ICE®, Inc. reserve el derecho a realizar cambios en las especificaciones sin previo aviso. Consulte con ICE® para la información más reciente.

©International Construction Equipment, Inc. Derechos reservados. Enero de 2013.