

# ICE® Modelo 44

## Hincado/Extractor Hidraulico Vibratorio con Modelo 350G Unidad Hidraulica



Vibrador de gran tamaño combinado con un generador economico para un sistema rentable y de alto rendimiento.

Motor CAT C9 nivel 3 (etapa IIIA) 350 CV (261 kW) cumple con todas las normas de emisiones de la UE y de EPA.

Capacidad de jalón de hasta 725 kN para la extracción.



2494 kg Opcionales de peso aumentan los niveles de penetración en suelos difíciles.

Máxima eficiencia y confiabilidad garantizada por nuestro sistema hidráulico de circuito abierto. Cambios de engranaje y motor confiable de máxima calidad.

Control remoto colgante para el vibrador y la mordaza con parada de emergencia. Control de velocidad de motor para la eficiencia de combustible.

Gama completa de mordazas disponibles para tablestacado, vigas H, tubo y ademes y pilotes de hormigón y de madera.

Adaptable para situaciones subacuáticas, espacios reducidos u operación de resbaladeras.

El armazón de acero pesado y doble base bajo el tanque de combustible protegen el generador.

Aceite hidráulico biodegradable no tóxico Chevron Clarity® no afecta el medio ambiente.

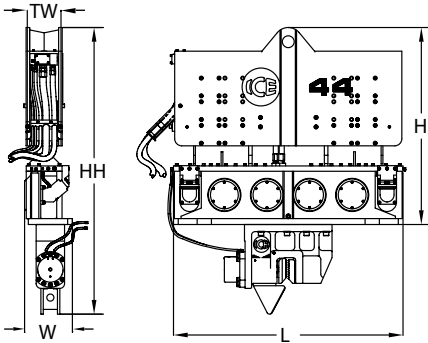
Diseñados y fabricados en Estados Unidos por ICE®, líder mundial en equipos rentables de construcción de cimientos desde 1974.

# ICE® Modelo 44

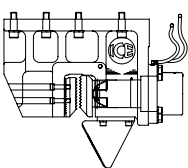
## Hincado/Extractor Hidraulico Vibratorio con Modelo 350G Unidad Hidraulica



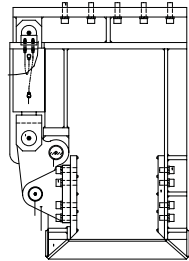
### Dimensiones



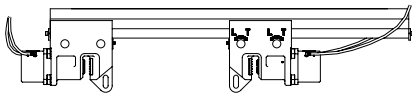
### Mordaza y Accesorios



**Modelo 140C**  
**Mordaza universal**  
Fuerza de mordaza  
1245 kN  
Peso  
1000 kg



**Modelo 85**  
**Madera, Hormigon y**  
**Mordaza tubo**  
Fuerza de mordaza  
756 kN  
Peso  
2950 kg



**6.5' Vigüeta ademe con**  
**Modelo 100BH mordaza ademe**  
Fuerza de mordaza  
1975 kN  
Peso  
1500 kg

#### Otros accesorios de Modelo 44

6' y 12' vigüetas ademe	26" resbaladeras
Placa de torneado de 90°	Altura libre supresor
Pesos aumenta	Base de vibrador
10' extensión de mordaza	Control remoto inalámbrico

### Modelo 44 Especificaciones de Vibrador

Momento excéntrico	51-kg-m
Frecuencia máxima	1400 vpm
Fuerza de hincado	1 140 kN
Fuerza centrífuga	1 085 kN
Amplitud sin mordaza	28 mm
Capacidad de jalon estándar para la extracción	480 kN
Capacidad de jalon máximo para la extracción	725 kN
Peso sin mordaza o manguera	5 650 kg
Peso/Partes sin-vibracion	2 070 kg
Altura sin mordaza	2 134 mm
Longitud	2 465 mm
Anchura	530 mm
Anchura de garganta	362 mm
Longitud de manguera hidráulica	46 m
Peso de manguera hidráulica	646 kg
Altura con mordaza universal	3 096 mm
Peso con mordaza universal y 1/2 de mangueras	6 970 kg
Altura con vigüeta y mordazas tubería/ademe	2 784 mm
Peso con vigüetas y mordazas de tubería/ademe	8 065 kg

\*Ver el "Manual de Abrazaderas y Accesorios" para una descripción más detallada

### Modelo 350G Especificaciones de Unidad Hidraulica

Motor	Caterpillar C9
Poder	261 kW
Velocidad de funcionamiento	2 050 rpm
Presion maxima	380 bar
Flujo (sin presion)	385 lpm
Presión de mordaza	310 bar
Flujo de mordaza	24 lpm
Peso(aciete hidráulico lleno y 1/2 gasoleo)	5 150 kg
Longitud	3 300 mm
Anchura	1 600 mm
Altura	2 200 mm
Depósito hidráulico	1 040 liters
Capacidad de combustible	445 liters

International Construction Equipment, Inc.  
301 Warehouse Drive  
Matthews, NC 28104 USA  
888-ICE-USA1 / 704-821-8200  
sales@iceusa.com / www.iceusa.com

Las mejoras constantes y los avances en ingeniería, hacen necesario que ICE®, Inc. reserve el derecho a realizar cambios en las especificaciones sin previo aviso. Consulte con ICE® para la información más reciente.

©International Construction Equipment, Inc. Derechos reservados. Enero de 2013.