

# ICE® Modelo 44B

## Hincado/Extractor Hidraulico Vibratorio con Modelo 595G Unidad Hidraulica



Frecuencia más alta (1800 ypm) y fuerza de hincado 1844 kN en su clase.

Motor CAT C15 nivel 3 (etapa IIIA) 595CV (444 kW) cumple con todas las normas de emisiones de la UE y de EPA.

Capacidad de jalón de hasta 725 kN para la extracción.

2494 kg opcionales de peso aumentan los niveles de penetración en suelos difíciles.

Máxima eficiencia y confiabilidad garantizada por nuestro sistema hidráulico de circuito abierto. Cambios de engranaje y motor confiable de máxima calidad.

Control remoto colgante para el vibrador y la mordaza con parada de emergencia. Control de velocidad de motor para la eficiencia del combustible.

Gama completa de mordazas disponibles para tablestacado, vigas H, tubo y ademes y pilotes de hormigón y de madera.

Adaptable para situaciones subacuáticas, espacios reducidos u operación de resbaladeras.

El armazón de acero pesado y doble base bajo el tanque de combustible protegen el generador.

Aceite hidráulico biodegradable no tóxico Chevron Clarity® no afecta el medio ambiente.

Diseñados y fabricados en Estados Unidos por ICE®, líder mundial en equipos rentables de construcción de cimientos desde 1974.

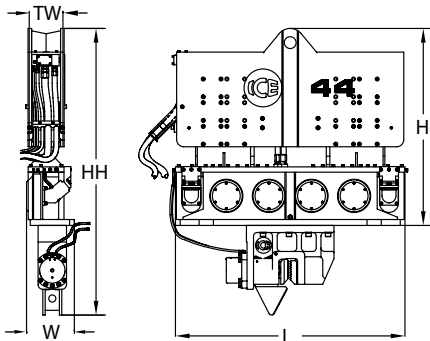


# ICE® Modelo 44B

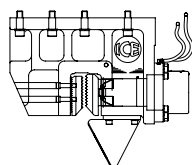
## Hincado/Extractor Hidraulico Vibratorio con Modelo 595G Unidad Hidraulica



### Dimensiones

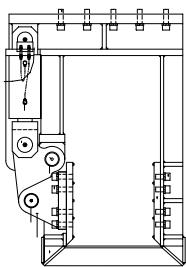


### Mordaza y Accesorios



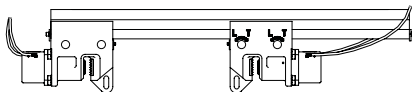
**Modelo 140C**  
**Mordaza**  
**universal**

Fuerza de mordaza  
1245 kN  
Peso  
1000 kg



**Modelo 85**  
**Madera, Hormigon y**  
**Mordaza tubo**

Fuerza de mordaza  
756 kN  
Peso  
2950 kg



**6.5' Vigueta ademe con**  
**Modelo 100BH mordaza ademe**

Fuerza de mordaza  
1975 kN  
Peso  
2090 kg

### Otros accesorios de Modelo 44

6' y 12' viguetas ademe    26" resbaladeras  
Placa de torneado de 90°    Altura libre supresor  
Pesos aumenta    Base de vibrador  
10' extensión de mordaza    Control remoto inalámbrico

### Modelo 44B Especificaciones de Vibrador

Momento excéntrico	51 kg-m
Frecuencia máxima	1800 vpm
Fuerza de hincado	1 844 kN
Fuerza centrífuga	1 789 kN
Amplitud sin mordaza	28 mm
Capacidad de jalon estándar para la extracción	600 kN
Capacidad de jalon máximo para la extracción	900 kN
Peso sin mordaza o manguera	5 650 kg
Peso/Partes sin-vibración	2 070 kg
Altura sin mordaza	2 135 mm
Longitud	2 485 mm
Anchura	530 mm
Anchura de garganta	362 mm
Longitud de manguera hidráulica	46 m
Peso de manguera hidráulica	705 kg
Altura con mordaza universal	3 096 mm
Peso con mordaza universal y 1/2 de mangueras	7 000 kg
Altura con vigueta y mordazas tubería/ademe	2 784 mm
Peso con viguetas y mordazas de tubería/ademe	8 090 kg

\*Ver el "Manual de Abrazaderas y Accesorios" para una descripción más detallada

### Modelo 595G Especificaciones de Unidad Hidraulica

Motor	Caterpillar C15
Poder	444 kW
Velocidad de funcionamiento	1 800 rpm
Presion maxima	380 bar
Flujo (sin presion)	600 lpm
Presión de mordaza	310 bar
Flujo de mordaza	21 lpm
Peso(aciete hidráulico lleno y 1/2 gasoleo)	7 420 kg
Longitud	4 040 mm
Anchura	1 855 mm
Altura	2 540 mm
Depósito hidráulico	1 630 liters
Capacidad de combustible	570 liters

International Construction Equipment, Inc.  
301 Warehouse Drive  
Matthews, NC 28104 USA  
888-ICE-USA1 / 704-821-8200  
sales@iceusa.com / www.iceusa.com

Las mejoras constantes y los avances en ingeniería, hacen necesario que ICE®, Inc. reserve el derecho a realizar cambios en las especificaciones sin previo aviso. Consulte con ICE® para la información más reciente.

©International Construction Equipment, Inc. Derechos reservados. Enero de 2013.