

ICE® Modelo 50B

Hincado/Extractor Hidraulico Vibratorio con Modelo 595G Unidad Hidraulica



Nuestro diseño combina alta frecuencia (1600 vpm) y un gran momento excéntrico de 57 kg-m. El motor CAT C15 nivel 3 (etapa III) 595 CV (444 kW) cumple con todas las normas de emisiones de la UE y de EPA.

Capacidad de jalón de hasta 725 kN para la extracción.

2494 kg opcionales de peso aumentan los niveles de penetración en suelos difíciles.

Máxima eficiencia y confiabilidad garantizada por nuestro sistema hidráulico de circuito abierto. Cambios de engranaje y motor confiable de máxima calidad.

Control remoto colgante para el vibrador y la mordaza con parada de emergencia. Control de velocidad de motor para la eficiencia del combustible.

Gama completa de mordazas disponibles para tablestacado, vigas H, tubo y ademes y pilotes de hormigón y de madera

Adaptable para situaciones subacuáticas, espacios reducidos u operación de resbaladeras

El armazón de acero pesado y doble base bajo el tanque de combustible protegen el generador.

Aceite hidráulico biodegradable no tóxico Chevron Clarity® no afecta el medio ambiente.

Diseñados y fabricados en Estados Unidos por ICE®, líder mundial en equipos rentables de construcción de cimientos desde 1974.

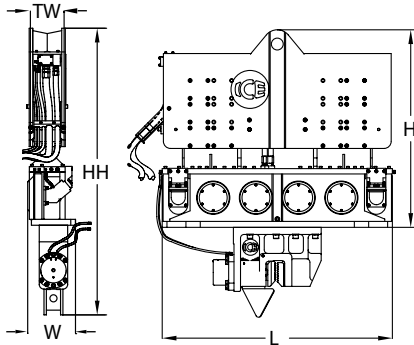


ICE® Modelo 50B

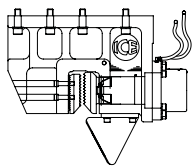
Hincado/Extractor Hidraulico Vibratorio con Modelo 595G Unidad Hidraulica



Dimensiones

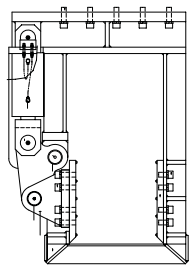


Mordaza y Accesorios



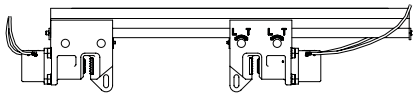
Modelo 140C
Mordaza
universal

Fuerza de mordaza
1245 kN
Peso
1000 kg



Modelo 85
Madera, Hormigon y
Mordaza tubo

Fuerza de mordaza
756 kN
Peso
2950 kg



6.5' Vigüeta ademe con
Modelo 142BH mordaza ademe

Fuerza de mordaza
2527 kN
Peso
2267 kg

Otros accesorios de Modelo 50B

12' vigüetas ademe	26" resbaladeras
10' extensión de mordaza	Altura libre supresor
Placa de torneado 90°	Base de vibrador
Pesos aumenta	Control remoto inalambrico

Modelo 50B Especificaciones de Vibrador

Momento excéntrico	57 kg-m
Frecuencia máxima	1600 vpm
Fuerza de hincado	1 852 kN
Fuerza centrífuga	1 797 kN
Amplitud sin mordaza	32 mm
Capacidad de jalon estándar para la extracción	600 kN
Capacidad de jalon máximo para la extracción	900 kN
Peso sin mordaza o manguera	5 650 kg
Peso/Partes sin-vibracion	2 070 kg
Altura sin mordaza	2 135 mm
Longitud	2 485 mm
Anchura	530 mm
Anchura de garganta	362 mm
Longitud de manguera hidráulica	46 m
Peso de manguera hidráulica	705 kg
Altura con mordaza universal	3 096 mm
Peso con mordaza universal y 1/2 de mangueras	7 045 kg
Altura con vigüeta y mordazas tuberia/ademe	2 784 mm
Peso con vigüetas y mordazas de tuberia/ademe	8 140 kg

*Ver el "Manual de Abrazaderas y Accesorios" para una descripción mas detallada

Modelo 595G Especificaciones de Unidad Hidraulica

Motor	Caterpillar C15
Poder	444 kW
Velocidad de funcionamiento	1 850 rpm
Presion maxima	380 bar
Flujo (sin presion)	610 lpm
Presión de mordaza	310 bar
Flujo de mordaza	21 lpm
Peso(aciete hidráulico lleno y 1/2 gasoleo)	7 420 kg
Longitud	4 040 mm
Anchura	1 855 mm
Altura	2 540 mm
Depósito hidráulico	1 630 liters
Capacidad de combustible	570 liters

International Construction Equipment, Inc.
301 Warehouse Drive
Matthews, NC 28104 USA
888-ICE-USA1 / 704-821-8200
sales@iceusa.com / www.iceusa.com

Las mejoras constants y los avances en ingeniería, Hacen necesario que ICE®, Inc. reserve el derecho a realizar cambios en las especificaciones sin previo aviso. Consulte con ICE® para la información más reciente.

©International Construction Equipment, Inc. Derechos reservados. Enero de 2013.