

# ICE® Modelo 77C

## Hincado/Extractor Hidraulico Vibratorio con Modelo 800G Unidad Hidraulica



Nuestro diseño proporciona gran momento excéntrico (88 kg-m) y alta frecuencia (1500 vpm) para los más difíciles de conducción y extracción de puestos de trabajo. Motor CAT C18 nivel 2 (etapa II) 800 CV (597 kW) cumple con todas las normas de emisiones de la UE y de EPA. Capacidad de jalón de hasta 95 toneladas (850 kN) para la extracción.



Supresor Dual-pull™ patentado proporciona máximo aislamiento de la vibración durante la conducción y extracción ligera combinada con una capacidad de extracción alta para trabajos de difícil extracción.

2494 kg opcionales de peso aumenta los niveles de penetración en suelos difíciles.

Máxima eficiencia y confiabilidad garantizada por nuestro sistema hidráulico de circuito abierto. Cambios de engranaje y motor confiable de máxima calidad.

Control remoto colgante para el vibrador y la mordaza con parada de emergencia. Control de velocidad de motor para la eficiencia del combustible.

Gama completa de mordazas disponibles para tablestacado, vigas H, tubo y ademes y pilotes de hormigón y de madera.

Adaptable para situaciones subacuáticas, espacios reducidos u operación de resbaladeras.

El armazón de acero pesado y doble base bajo el tanque de combustible protegen el generador

Aceite hidráulico biodegradable no tóxico Chevron Clarity® no afecta el medio ambiente.

Diseñados y fabricados en Estados Unidos por ICE®, líder mundial en equipos rentables de construcción de cimientos desde 1974.

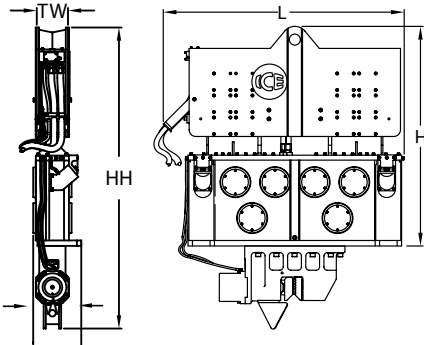


# ICE® Modelo 77C

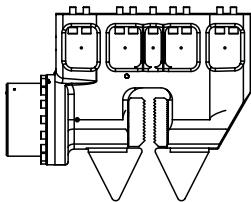
## Hincado/Extractor Hidraulico Vibratorio con Modelo 800G Unidad Hidraulica



### Dimensiones

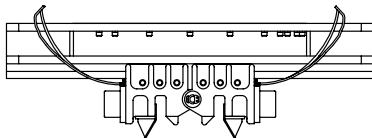


### Mordaza y Accesorios



#### Modelo 385 Mordaza universal

Fuerza de mordaza  
3425 kN  
Peso  
2455 kg



#### 10' Vigüeta ademe con Modelo 142BH mordaza ademe

Fuerza de mordaza  
2520 kN  
Peso  
4546 kg

#### Otros accesorios de Modelo 77C

Control remoto inalámbrico  
Placa de torneado 90°  
Pesos aumenta  
Base de vibrador

### Modelo 77C Especificaciones de Vibrador

Momento excéntrico	88 kg-m
Frecuencia máxima	1500 vpm
Fuerza de hincado	2 270 kN
Fuerza centrífuga	2 180 kN
Amplitud sin mordaza	35 mm
Capacidad de jalon estándar para la extracción	850 kN
Capacidad de jalon máximo para la extracción	1125 kN
Peso sin mordaza o manguera	7 195 kg
Peso/Partes sin-vibracion	2 070 kg
Altura sin mordaza	2 550 mm
Longitud	2 485 mm
Anchura	530 mm
Anchura de garganta	362 mm
Longitud de manguera hidráulica	46 m
Peso de manguera hidráulica	1 090 kg
Altura con mordaza universal	3 720 mm
Peso con mordaza universal y 1/2 de mangueras	10 185 kg
Altura con vigüeta y mordazas tuberia/ademe	3 203 mm
Peso con vigüetas y mordazas de tuberia/ademe	12 390 kg

\*Ver el "Manual de Abrazaderas y Accesorios" para una descripción más detallada

### Modelo 800G Especificaciones de Unidad Hidraulica

Motor	Caterpillar C18
Poder	597 kW
Velocidad de funcionamiento	1 800 rpm
Presion maxima	345 bar
Flujo (sin presion)	860 lpm
Presión de mordaza	310 bar
Flujo de mordaza	21 lpm
Peso(aciete hidráulico lleno y 1/2 gasoleo)	12 020 kg
Longitud	5 540 mm
Anchura	2 035 mm
Altura	2 630 mm
Depósito hidráulico	2 080 liters
Capacidad de combustible	750 liters

International Construction Equipment, Inc.  
301 Warehouse Drive  
Matthews, NC 28104 USA  
888-ICE-USA1 / 704-821-8200  
sales@iceusa.com / www.iceusa.com

Las mejoras constantes y los avances en ingeniería, hacen necesario que ICE®, Inc. reserve el derecho a realizar cambios en las especificaciones sin previo aviso. Consulte con ICE® para la información más reciente.

©International Construction Equipment, Inc. Derechos reservados. Enero de 2013.